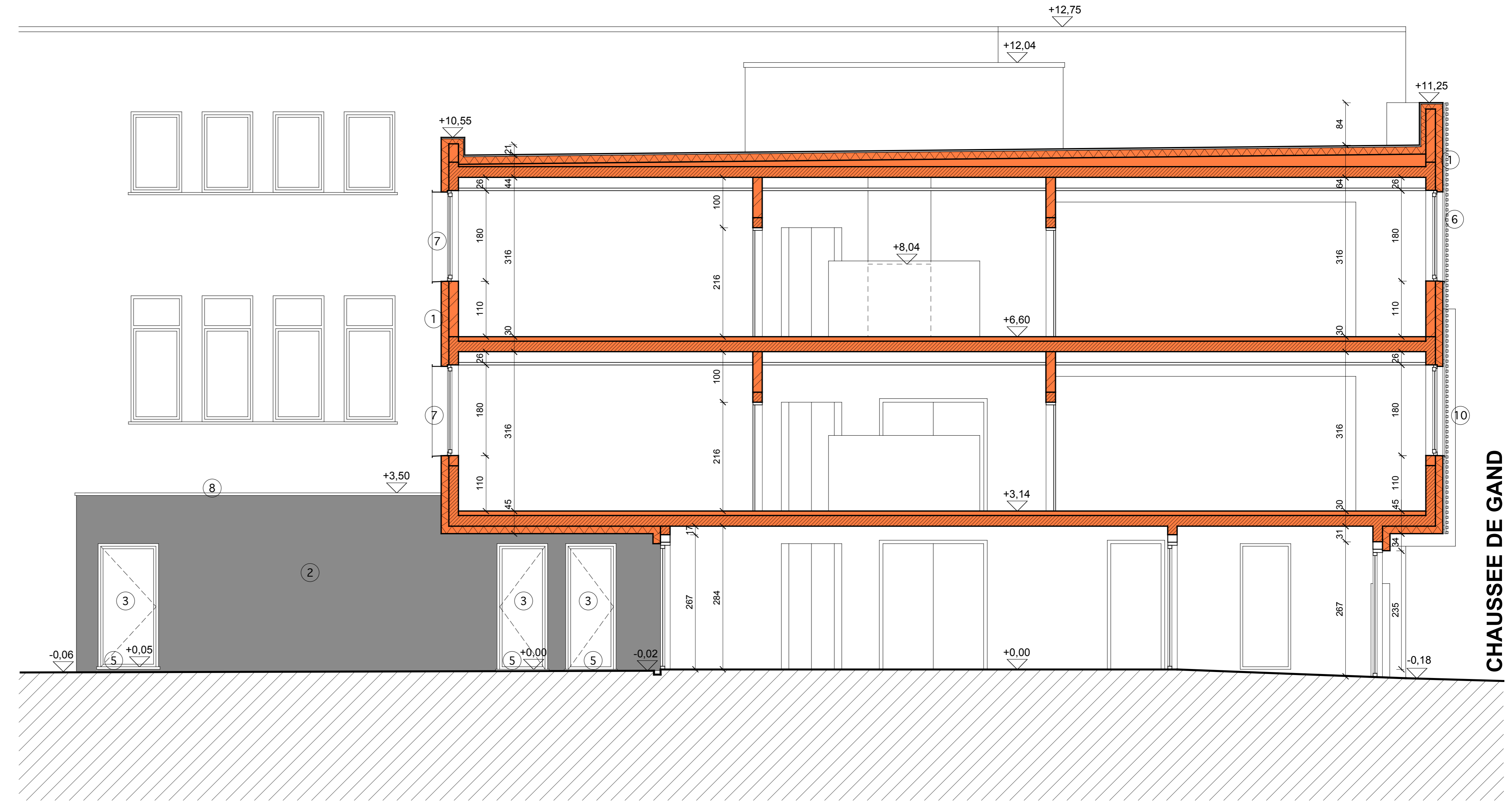


2EME ETAGE



CHAUSSEE DE GAND

LEGENDE MATERIAUX

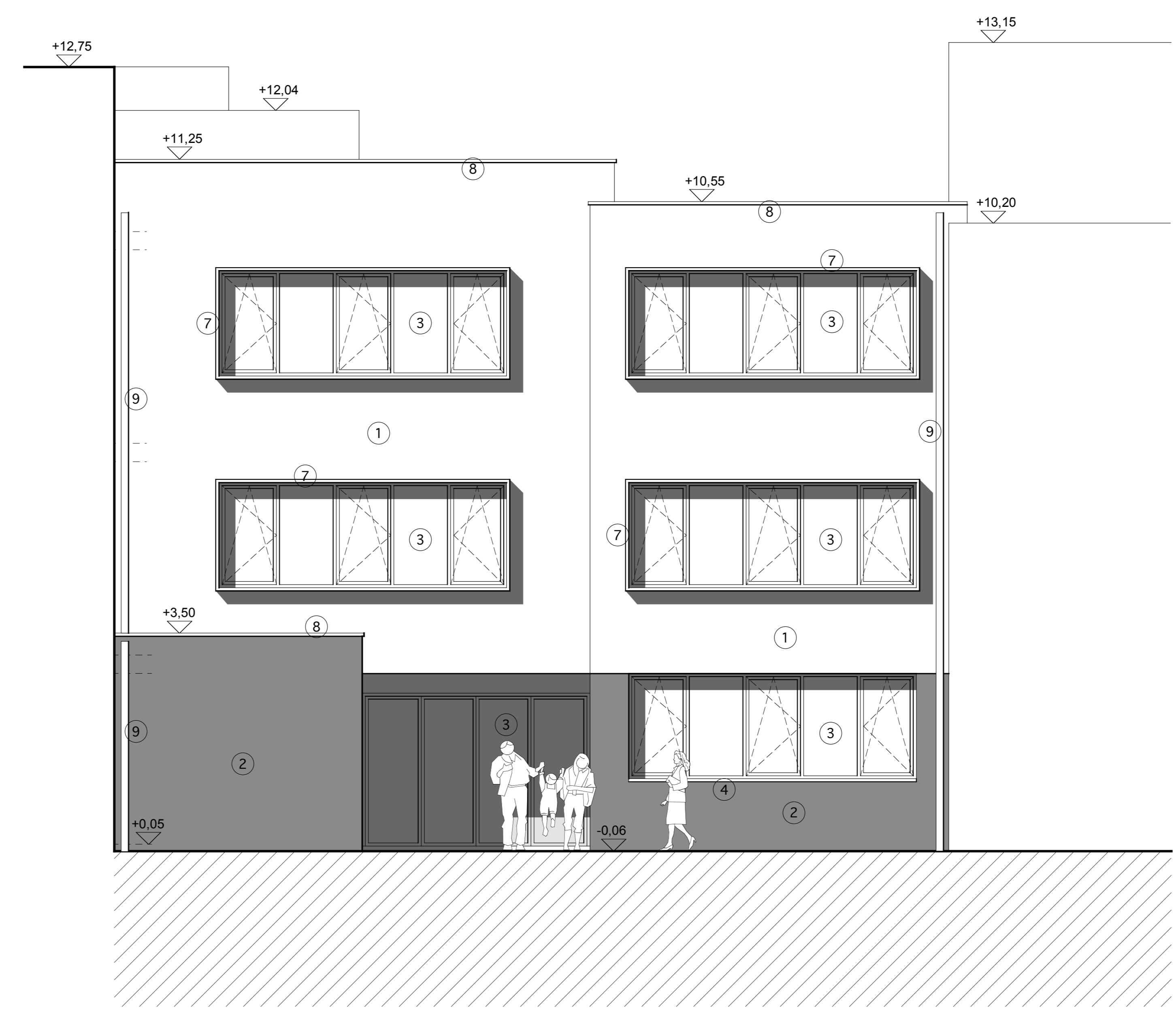
① ENDUIT DECORATIF SUR ISOLANT - TEINTE CLAIRE	⑥ BRISE SOLEIL COMPOSE D'ELEMENT COMPOSITE TEINTE BRUN NATUREL
② SOUBASSEMENT EN MACONNERIE SUR ISOLANT TEINTE GRIS ANTRACITE	⑦ BRISE SOLEIL EN TOILE D'ALUMINIUM AUTOUR DU CHASSIS - TEINTE IDENTIQUE QUE LES CHASSIS
③ CHASSIS EN ALUMINIUM THERMOLAQUE - TEINTE FONCEE	⑧ PROFIL DE RIVE EN ALUMINIUM THERMOLAQUE - TEINTE IDENTIQUE QUE LES CHASSIS
④ SEUILS EN ALUMINIUM THERMOLAQUE - TEINTE IDENTIQUE QUE LES CHASSIS	⑨ DESCENTE D'EAU EN ZINC
⑤ SEUILS EN PIERRE BLEUE	⑩ HABILLAGE EN TOILE - TEINTE IDENTIQUE A L'ENDUIT DE FACADE - LETTRAGE NOIR

LEGENDE

	MACONNERIE EXISTANTE
	MURS PORTEURS
	MURS NON PORTEUR
	BETON
	ISOLATION
	MURS A DEMOLIR
	ECLAIRAGE DE SECOURS



FACADE AVANT



FACADE ARRIERE

Région de Bruxelles Capitale
Commune de Berchem-Sainte-Agathe

Maitre de l'ouvrage: **ASBL POUVOIR ORGANISATEUR DE L'INSTITUT SAINT ALBERT**
Chaussée de Gand, 1163 - B 1082 Bruxelles
Tél : 02 / 465.32.84

Architectes: **ATELIER d'Architecture A4 s.p.r.l.**
Rue des Alcyons, 65 - B 1082 Bruxelles
Tél : 02 / 465.30.19 - Fax : 02 / 465.20.17
aa4@skynet.be

Ingénieurs en stabilité: **SIC Ingénierie sprl**
Chaussée de Louvain, 431 - B 1380 Lasne
Tél : 02 / 351.22.24
info@sic-ingeniere.be

Ingénieurs en techniques spéciales: **ZEUGMA Engineering**
Rue de Taisnières 45A - 7080 Sars-La-Bruyère
Tél : 0478 / 27.62.44
j.dupuis@zeugma-eng.be

Nature des travaux: **EXTENSION D'UN BATIMENT SCOLAIRE** **PERMIS D'URBANISME**

Modifications - Veranderingen	B	D	F
A	C	E	G

PLAN DU 2ème ETAGE PROJETE Echelle : 1/50
FACADES ET COUPE PROJETEES Date : 01/09/2016
Dossier : 0915

04